

在 Mac OS 上安装程序端

客户端可以使用 Wine 安装和运行在 Mac OS 计算机上。Wine 是一个免费软件，允许用户在基于 Unix 的系统上运行 Microsoft Windows 系统开发的应用程序。在所有的 Wine 版本中，有一个是为 Mac OS 准备的。

需要注意的是 Wine 不是一个完全稳定的应用程序。因此，在其下启动的应用程序中的某些功能可能无法正常工作或不工作。

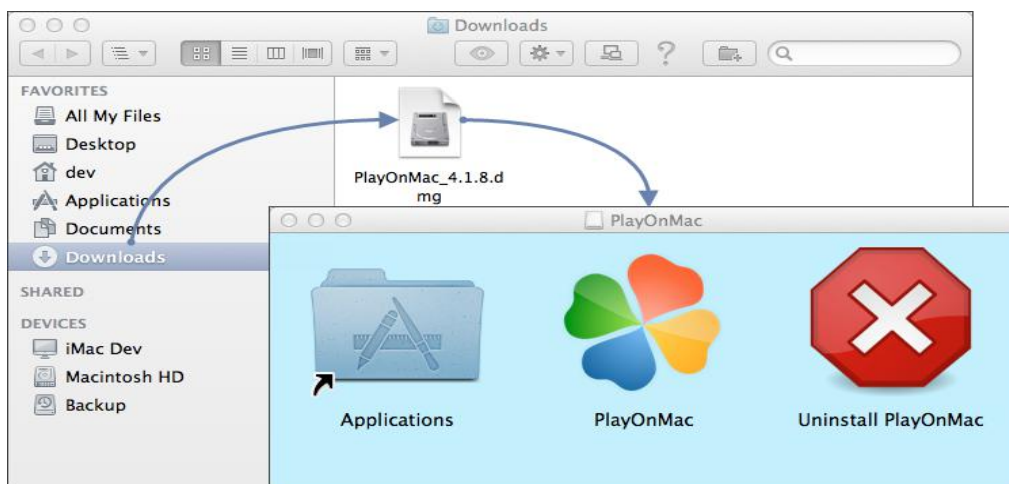
对于在 Mac OS 上安装，我们推荐您使用免费的应用程序 [PlayOnMac](#)。PlayOnMac 一种基于 Wine 的软件，易于在 Mac OS 上安装 Windows 应用程序。

PlayOnMac 的安装

要安装 PlayOnMac，打开该产品的官方网站，移动到下载部分，然后点击链接[下载最新版本](#)。



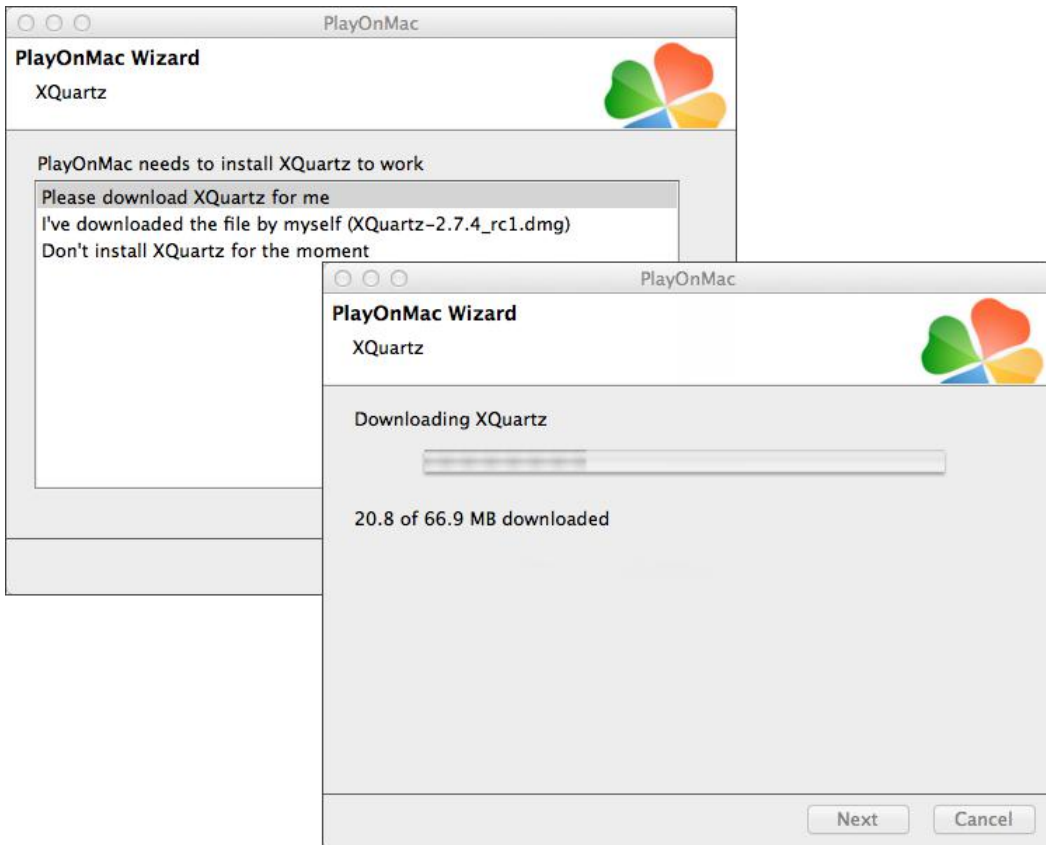
下载 DMG 包后，从您系统的下载部分启动它：



PlayOnMac 第一个启动窗口将出现。点击“下一步”后，安装程序将开始检查和安装工作所需的各种组件。

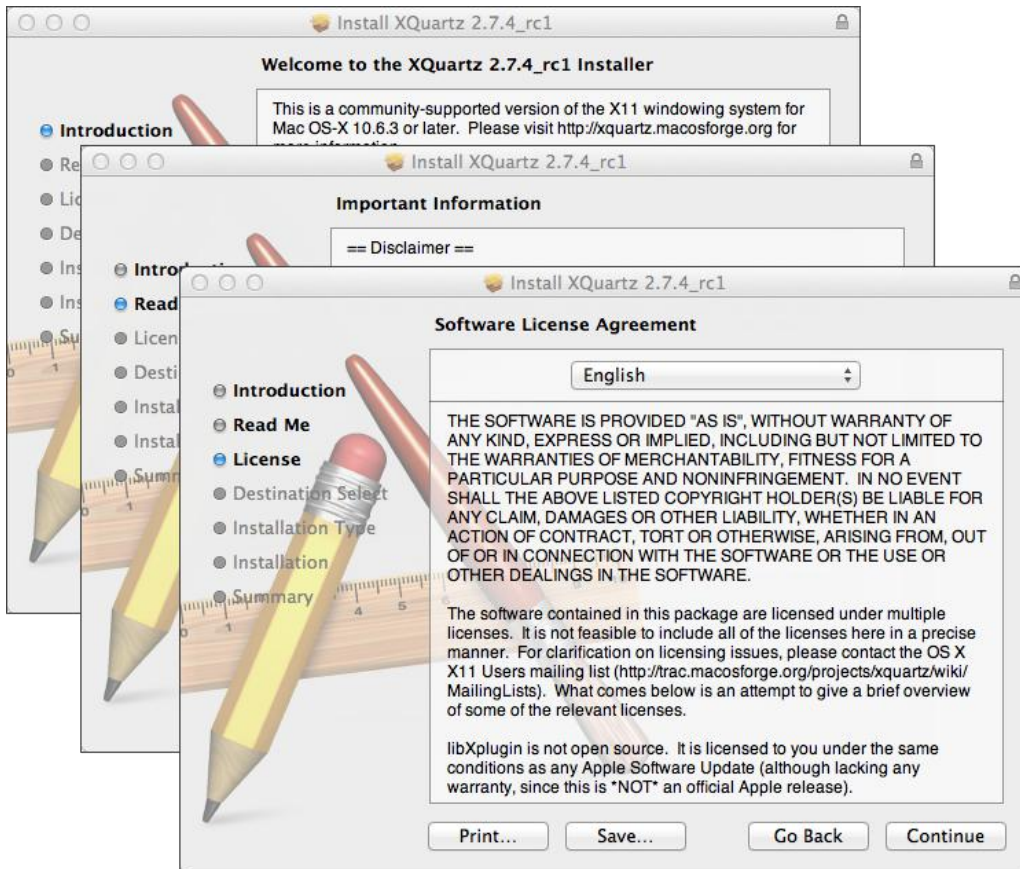


第一个必要的组成部分是 [XQuartz](#)。这是用来在 Mac OS 上使用 [X Window 系统](#) 的软件。X Window 系统为在类似 Unix 操作系统中建造图形用户界面而提供标准的工具和协议。



如果您已经安装了 XQuartz 或想要安装它以后，分别选择“此刻不安装 XQuartz”或“我自己下载文件”。

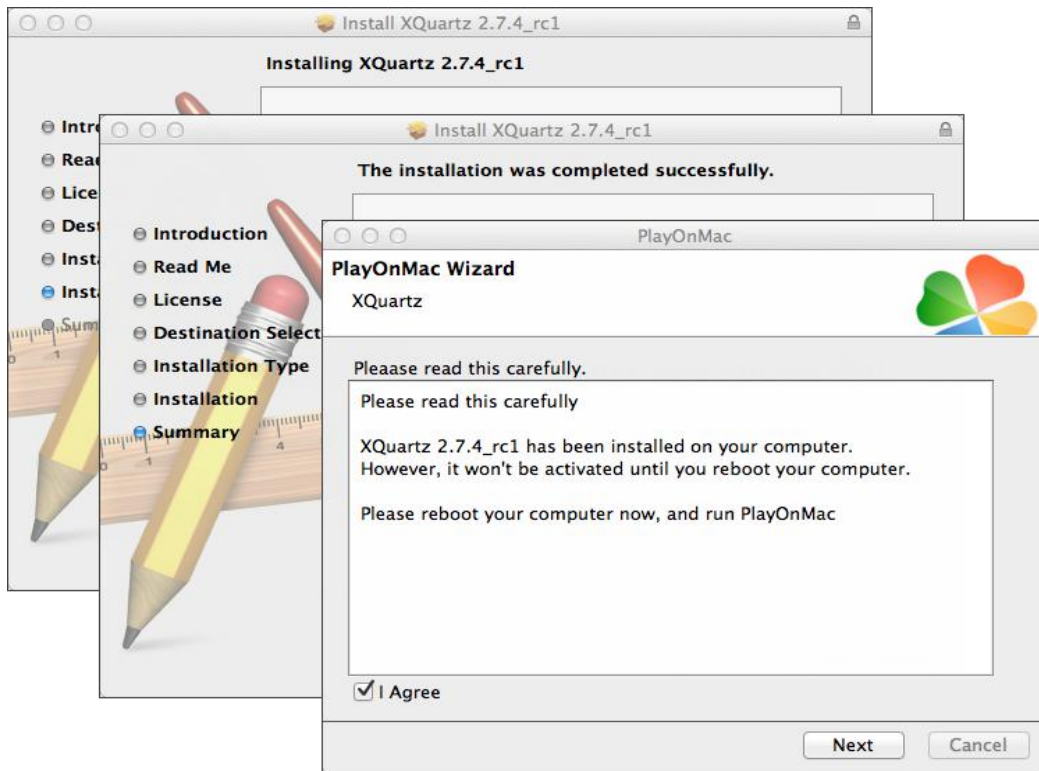
XQuartz 安装在几个阶段进行。首先，你应该阅读的重要信息（自述文件），接受许可条件。



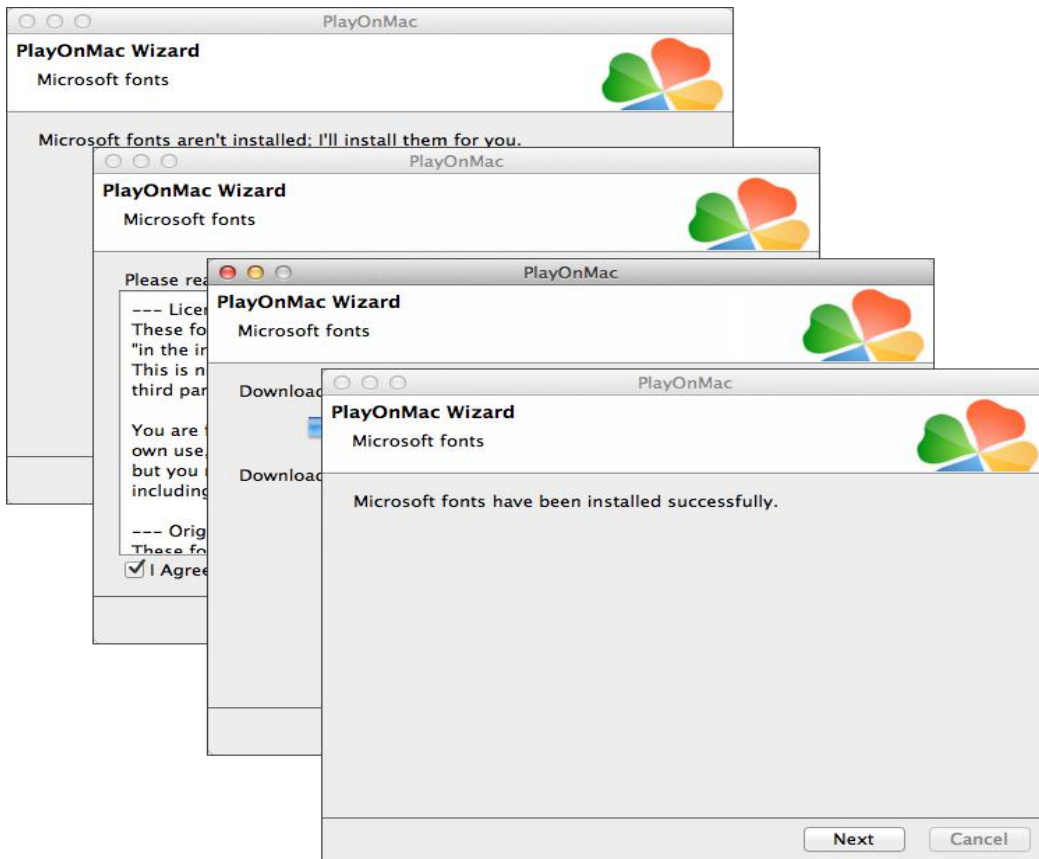
在安装之前，Mac OS 安全系统将要求您输入您的帐户的密码：



等待安装完成。为使更改生效，你应该重新启动您的电脑。



重启系统后，从下载文件夹的安装文件再次启动 PlayOnMac。第一个启动窗口将再次出现。这个时候，为了正确操作，安装程序会提供安装 MS Windows 的必要字体。



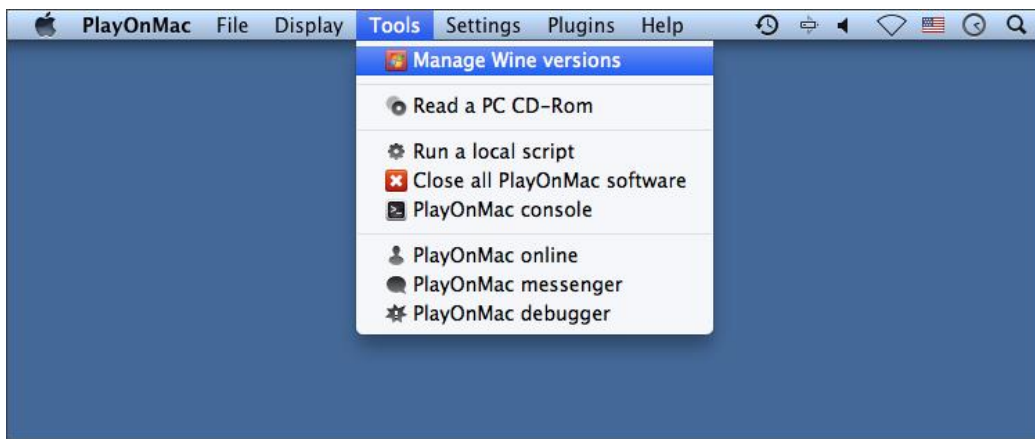
接受许可协议的条件，并等待直到安装完成。在那之后，准备使用 PlayOnMac。它的主窗口将出现：



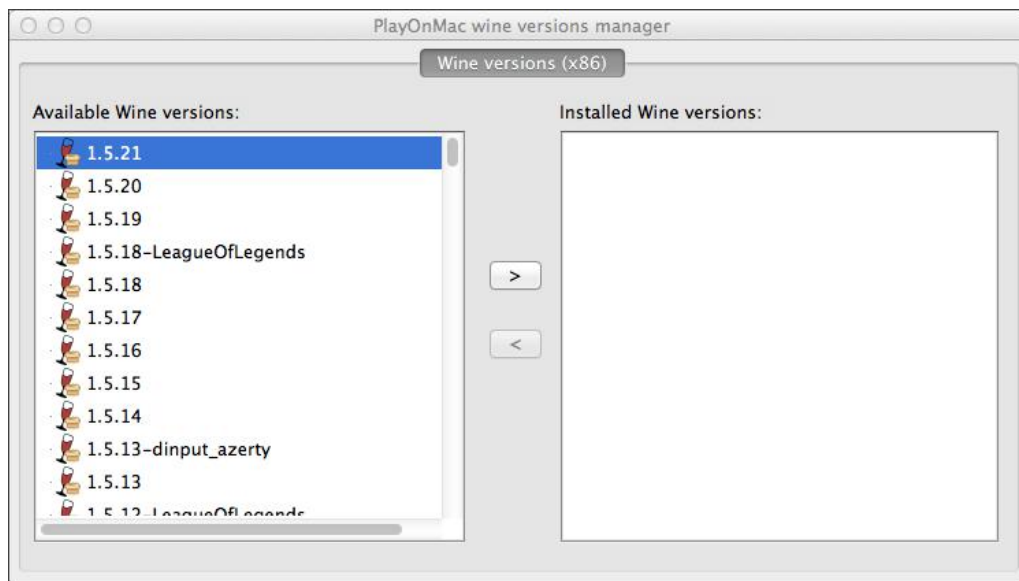
更新 Wine

Wine v. 1.4 与 PlayOnMac 一同安装。[Wine 1.4.1](#) 是目前最新的稳定版本。[Wine 1.5.21](#) beta 版发布包含了许多改进，也可以下载。然而，它可能不太稳定。建议安装最新版本的 Wine。

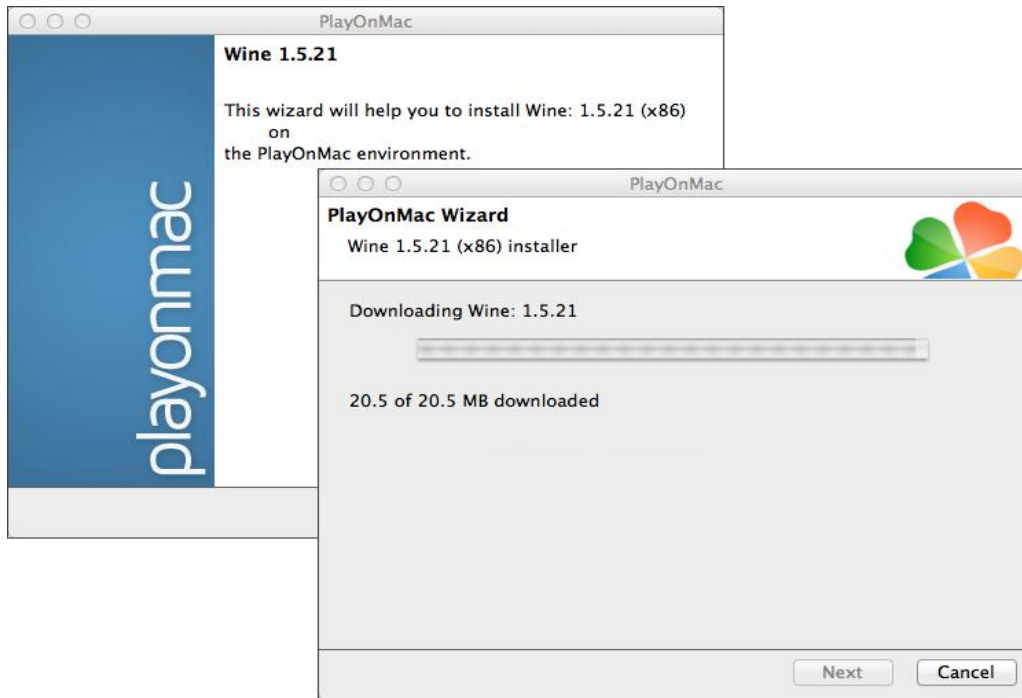
若要升级到最新版本的 Wine，打开 PlayOnMac 上一级菜单，并选择管理 Wine 版本：



可用于安装的 Wine 版本窗口将会打开。选择最新的版本（此刻是 1.5.21）。



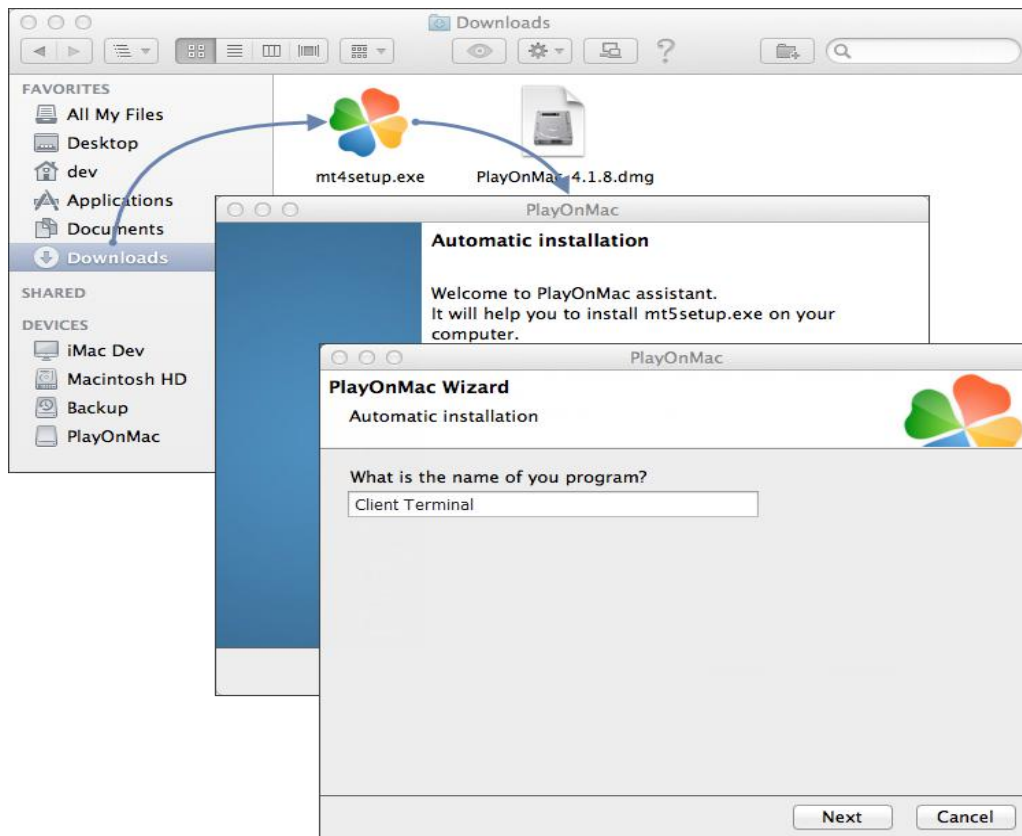
移动最新的 Wine 版本到窗口的右侧。开始安装。



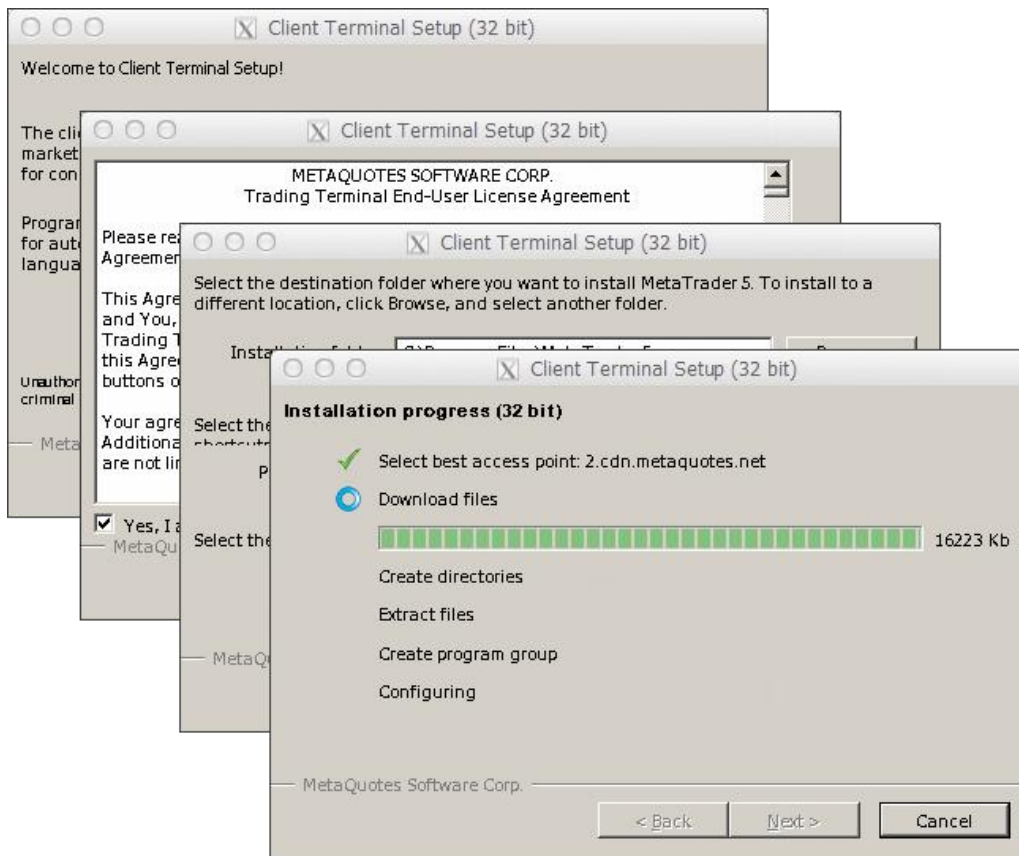
安装完成后，新版本的 Wine 将出现在 PlayOnMac Wine 版本管理窗口的左侧部分。然后，您可以关闭该窗口，并安装交易程序端。

程序端安装

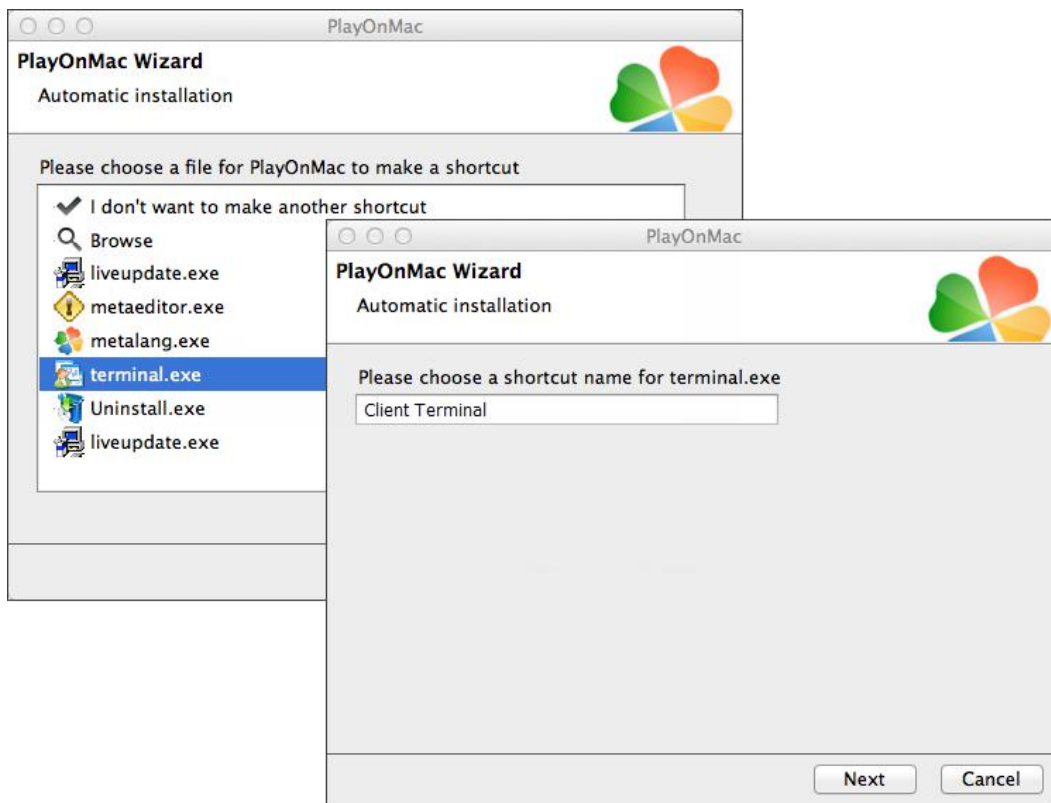
要安装程序端，[下载安装程序"mt4setup.exe"](#)。下载完成后，启动安装文件。PlayOnMac 将自动将其打开。



全部阶段的标准程序端安装进程将会开始:



当安装完成后, PlayOnMac 会为您提供创建程序端组件的快捷方式 - 客户程序端本身和 MetaEditor。



创建必要快捷方式后，您就可以开始使用客户程序端。在 PlayOnMac 窗口双击它启动程序端。



已知问题

正如上面已经提到的，Wine 不是一个完全稳定的软件。因此，程序端的一些功能可能会工作不正常。目前发现以下问题：

- 市场不可用

除上述问题外，您可以在 Mac OS 上享受客户程序端的全部功能。

程序端数据目录

PlayOnMac 创建一个单独的虚拟逻辑驱动器，其中带有每个已安装程序的必要环境。已安装程序端的数据文件夹的默认路径如下：

```
Library\PlayOnMac\WinePrefix\Client_Terminal_\Drive C\Program Files\Client Terminal
```